



IMMERSION LINGUISTIQUE EN ENTREPRISE

Soutenez les compétences
linguistiques de vos collaborateurs
et collaboratrices !



À LA RECHERCHE D'UNE SOLUTION POUR ACCROÎTRE LES COMPÉTENCES LINGUIS- TIQUES DE VOS COLLABORA- TEUR·TRICE·S?

Le programme «Immersion linguistique en entreprise» permet à des collaborateur·trice·s de PME industrielles du canton de Berne de travailler quelques mois au sein d'une entreprise partenaire basée dans l'autre partie linguistique du canton.

DES BÉNÉFICES POUR TOUS

COLLABORATEUR·TRICE·S

Acquérir des compétences linguistiques qui lui permettront de travailler en allemand

Se sensibiliser à la culture germanophone et à d'autres organisations d'entreprises

Développer son réseau de l'autre côté du canton

Percevoir son salaire tout en se formant

Concilier sa vie de famille et sa carrière, car nul besoin de s'éloigner du domicile

RÉGION

Améliorer l'interaction de l'industrie par-delà les frontières linguistiques

Valoriser l'industrie et son attractivité

Rendre les professions techniques et industrielles plus attractives

ENTREPRISES

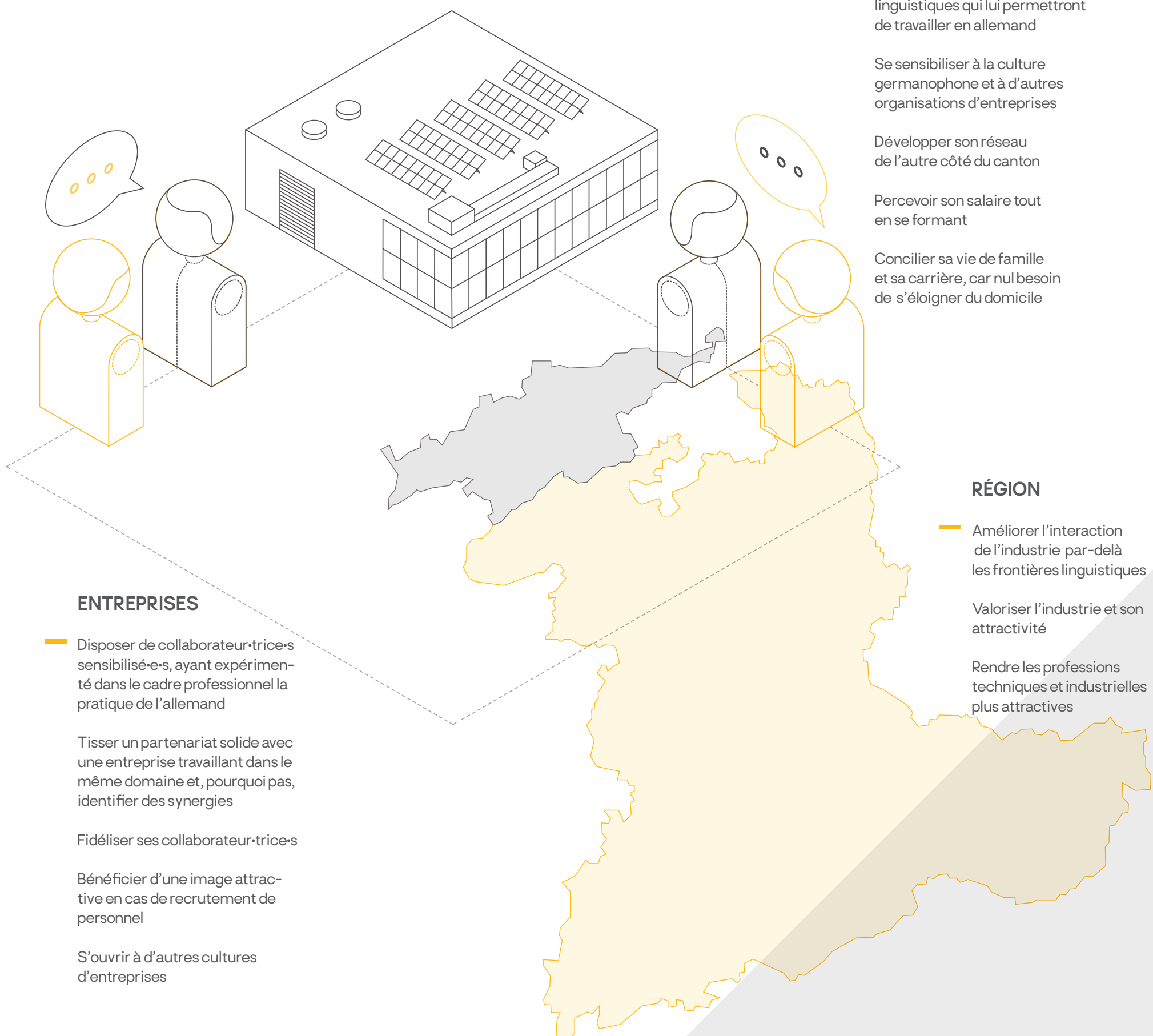
Disposer de collaborateur·trices sensibilisé·e·s, ayant expérimenté dans le cadre professionnel la pratique de l'allemand

Tisser un partenariat solide avec une entreprise travaillant dans le même domaine et, pourquoi pas, identifier des synergies

Fidéliser ses collaborateur·trices

Bénéficier d'une image attractive en cas de recrutement de personnel

S'ouvrir à d'autres cultures d'entreprises

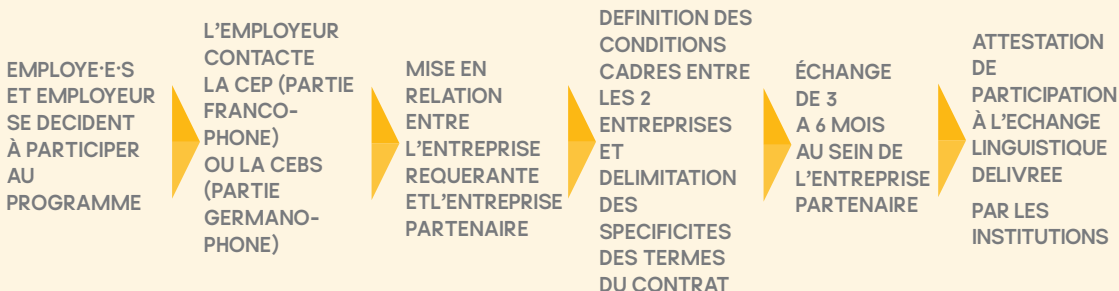


IMMERSION LINGUISTIQUE EN ENTREPRISE : **CONCEPT**

Développé par la Chambre d'économie publique du Jura bernois (CEP), en collaboration avec la Chambre économique Bienne - Seeland (CEBS) et le Forum du bilinguisme, le programme PRO >>pulse « Immersion linguistique en entreprise » permet aux collaborateur·trice·s d'entreprises industrielles bernoises de développer leurs compétences linguistiques (en allemand ou français) en travaillant dans une entreprise partenaire de l'autre partie linguistique du canton de Berne pour une durée de 3 à 6 mois.

Issu de la Stratégie économique 2030 du Jura bernois, ce concept répond directement à un besoin exprimé par les entreprises au niveau des compétences linguistiques des collaborateur·trice·s dans le contexte professionnel et technique.

PROCESSUS : COMMENT PARTICIPER ?



Immersion linguistique en entreprise est une mesure de la Stratégie économique 2030 du Jura bernois
www.stratecojurabernois2030.ch



-FORMATION

À QUI S'ADRESSE-T-IL ?

Aux collaborateurs·trice·s des entreprises industrielles du Jura bernois.

- > Ingénieur·e·s
- > Mécanicien·ne·s
- > Micro-mécanicien·ne·s
- > Electronicien·ne·s
- > Monteur·euse·s
- > Personnel de vente
- > Service après-vente
- > Acheteur·euse·s
- > Employé·e·s de commerce

DURÉE

La durée de l'échange linguistique est de 3 à 6 mois, selon les besoins.

LIEU

Canton de Berne

QUI CONTACTER ?

Pour obtenir davantage d'informations, contactez la Chambre d'économie publique du Jura bernois par courriel : cepinfo@cep.ch

Pour plus d'informations, consultez:
www.cep.ch/projets/immersion-linguistique-en-entreprise

INITIATEUR :



En partenariat avec :

/
wirtschaftskammer
biel-seeland
/
chambre
économique
bienne-seeland

www.cebs.ch



www.bilinguisme.ch

Et le soutien de :



www.berninvest.be.ch

Axe Formation de la Stratégie économique 2030 du Jura bernois

Acquisition de savoir et de compétences:
une dynamique vertueuse pour l'humain,
l'économie et la région.

**> STRATÉGIE ÉCONOMIQUE 2030 DU JURA BERNOIS > AXE FORMATION
> MESURE 23: CRÉER UN RÉSEAU D'ÉCHANGE DE TECHNICIENS
DANS LE CANTON DE BERNE**



CHAMBRE
D'ÉCONOMIE PUBLIQUE
DU JURA BERNOIS

Z.I. Route de Sorvilier 21 | CH-2735 Bévillard
Tél. +41 32 492 70 33 | cepinfo@cep.ch | www.cep.ch